



# Informationen zum Lärmsanierungsprogramm

---

Deutsche Bahn | Lärmsanierung (I.II-W-L-K)

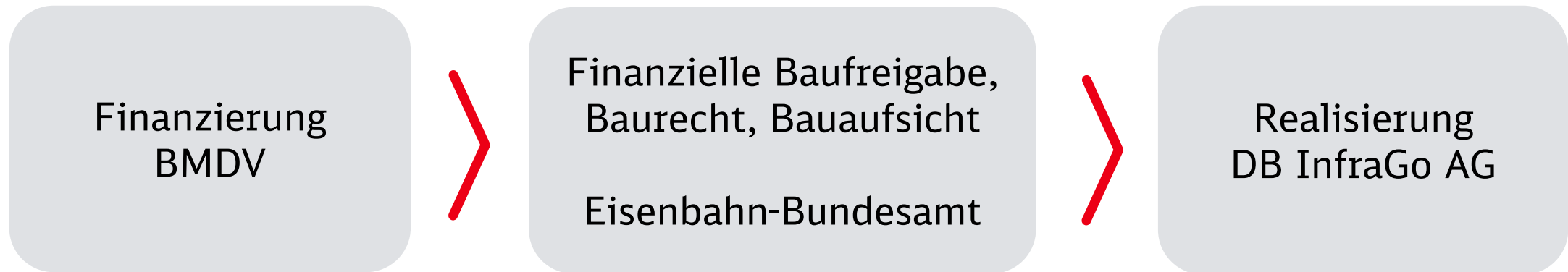
- 1. Lärmsanierung Allgemein**
- 2. Voraussetzung zur Förderfähigkeit**
- 3. Maßnahmen zur Lärmsanierung**
- 4. Schalltechnisches Gutachten**
- 5. Umsetzung Passive Maßnahmen**
- 6. Bauliche Umsetzung**

# Lärmsanierung Allgemein

---

# Informationen zur Lärmsanierung

## Finanzierung der Lärmsanierung



seit 2016 stehen jährlich 150 Mio. € zur Verfügung

# Informationen zur Lärmsanierung

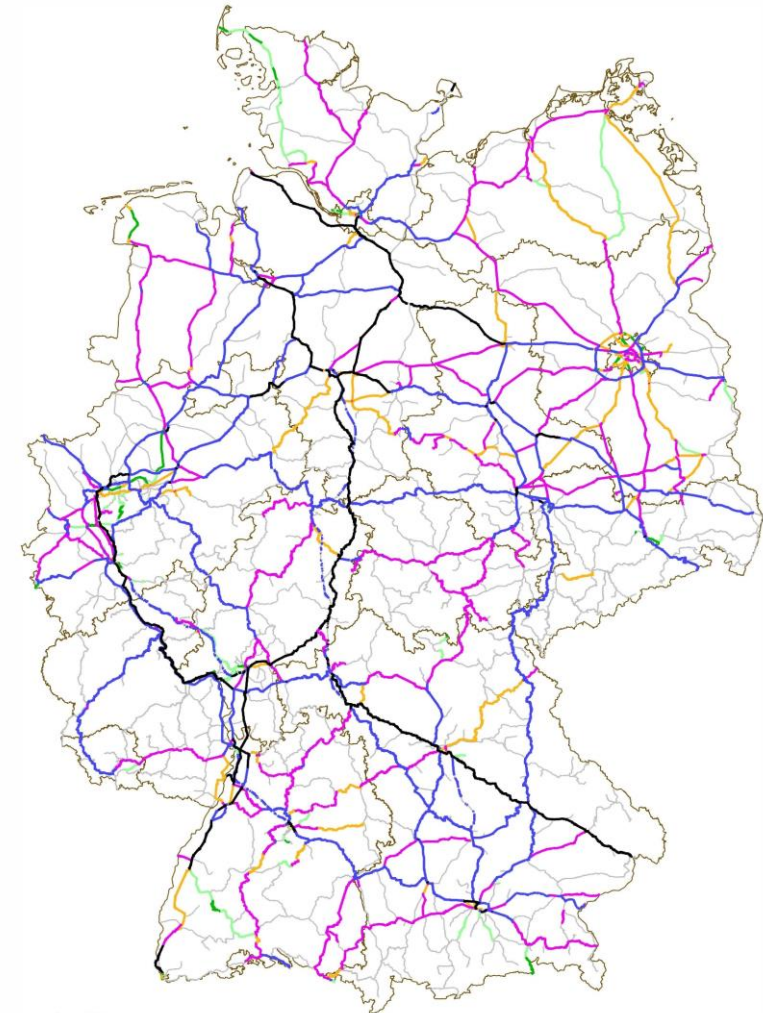
## Das Gesamtkonzept für die Lärmsanierung



bundesweiter Vergleich der Lärmemissionen auf dem gesamten Streckennetz von 33.500 km

ca. 6.500 km mit nächtlichem Emissionspegel von  $> 54$  dB (A)

Aufteilung der 6.500 km in Sanierungsabschnitte



Emissionen Prognose 2030 nachts in dB(A)

- unter 54 dB(A) bzw. keine Daten
- 54 dB(A) bis 57 dB(A)
- 57 dB(A) bis 60 dB(A)
- 60 dB(A) bis 65 dB(A)
- 65 dB(A) bis 70 dB(A)
- 70 dB(A) bis 75 dB(A)
- über 75 dB(A)

BKG VG289  
□ BfG: Bundesländer

Gesamtkonzept - Lärmsanierung - Anlage 2



# Voraussetzungen zur Förderfähigkeit

A thick red horizontal line underlining the title.

# Voraussetzungen zur Förderfähigkeit

gemäß Lärmsanierungsrichtlinie (ab 01.01.2022)



Gebietskategorie	Tag (6:00-22:00 Uhr)	Nacht (22:00-6:00 Uhr)
Krankenhäuser, Schulen, Kur- und Altenheime, reine und allgemeine Wohn- sowie Kleinsiedlungsgebiete	<b>64 dB (A)</b>	<b>54 dB (A)</b>
Kern-, Dorf- und Mischgebiete	<b>66 dB (A)</b>	<b>56 dB (A)</b>
Gewerbegebiete	<b>72dB (A)</b>	<b>62 dB (A)</b>

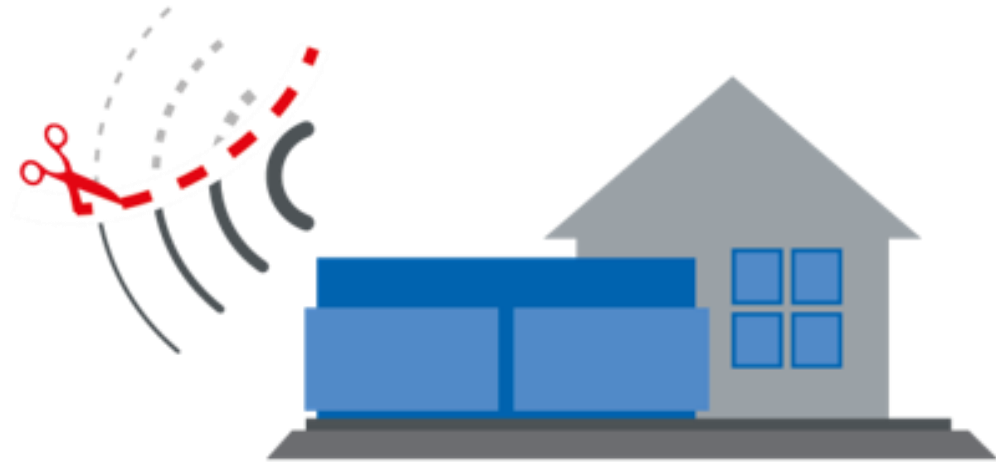




# Voraussetzungen zur Förderfähigkeit gemäß Lärmsanierungsrichtlinie

## Die Förderfähigkeit ist gegeben, wenn

1. die Immissionsgrenzwerte für die Lärmsanierung überschritten sind
2. für die bauliche Anlage vor dem 1. Januar 2015 eine Baugenehmigung erteilt wurde  
**oder**  
die bauliche Anlage **im Geltungsplan eines vor dem 1. Januar 2015 bestandskräftig gewordenen Bebauungsplanes** errichtet wurde



# Maßnahmen zur Lärmsanierung

A thick red horizontal line underlining the start of the title.

## Aktive Maßnahmen



$$NKV = \frac{NU \times dL \times E \times t}{K}$$

**Fördervoraussetzung:** Der bewertete Nutzen übersteigt die Kosten der Maßnahme ( $NKV > 1$ )

- NU = 77 €, der Nutzen je dB(A) Pegelminderung, Einwohner und Jahr;
- dL = die mittlere Pegelminderung in dB(A) aus dem schalltechnischem Gutachten;
- E = die Anzahl der von Grenzwertüberschreitungen betroffenen Einwohner (= WE x 2,1)
- t = 25 Jahre, die anzusetzende Nutzungsdauer;
- K = die Höhe der für die Maßnahme erforderlichen Zuwendungen in Euro.

Schallschutzwände nicht überall einsetzbar (Topographie, städtebauliche Gegebenheiten)

## Passive Maßnahmen

Einbau von  
**Schallschutzfenstern**

Schallgedämmte  
**Wandlüfter**

Verbessern **Schall-**  
**dämmung** von  
**Rolläden, Wänden und**  
**Dächern**



**Einsatz**, wenn **nach aktiven** Maßnahmen  
Immissionsgrenzwert an **Außenfassade** > **54 dB(A)**

Schützen **Innenräume**, nicht den Außenbereich

Gemäß Förderregularien

**25%-tige finanzielle Beteiligung der**  
**Eigentümer:innen**

## Wie sind Lärmschutzwände aufgebaut?

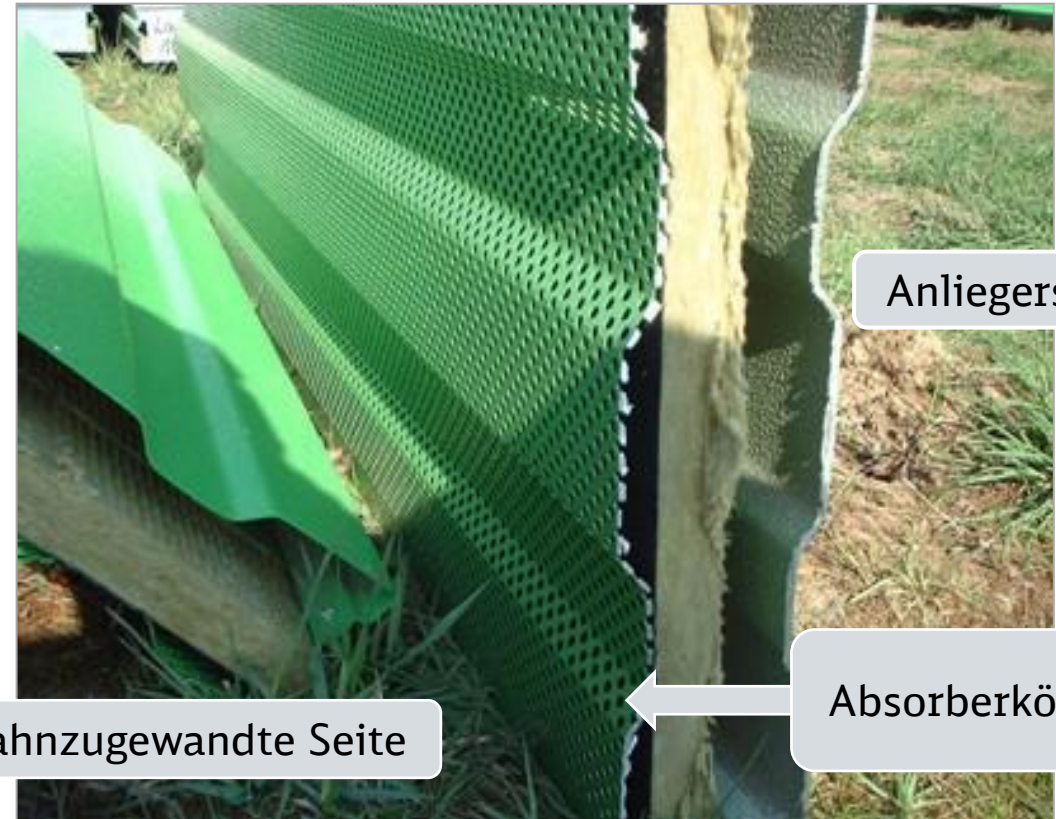
Lochblech

Absorberkörper (mineralische

Faserdämmplatten)

Aluminiumprofil

ein- oder beidseitig hochabsorbierend



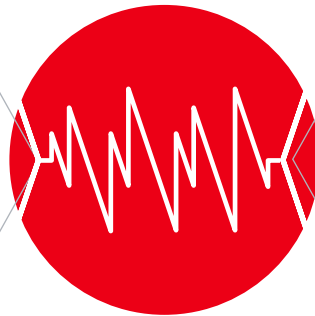
# Schalltechnisches Gutachten

A thick red horizontal line that underlines the first few letters of the title.

# Warum Berechnung und keine Messung der Immissionspegel?



- Witterungseinflüsse
- Verkehrsbelastungsschwankungen
- Störgeräusche
- Keine Filterung einzelner Schallquellen



- Gesetzlich vorgeschrieben
- Gleiche Grundbedingungen
- Betrachtung einzelner Schallquellen
- Rechnen mit Prognosewerten (Zukunft) möglich

16. BImSchV und Rechenrichtlinie Schall 03

# Schalltechnische Untersuchung

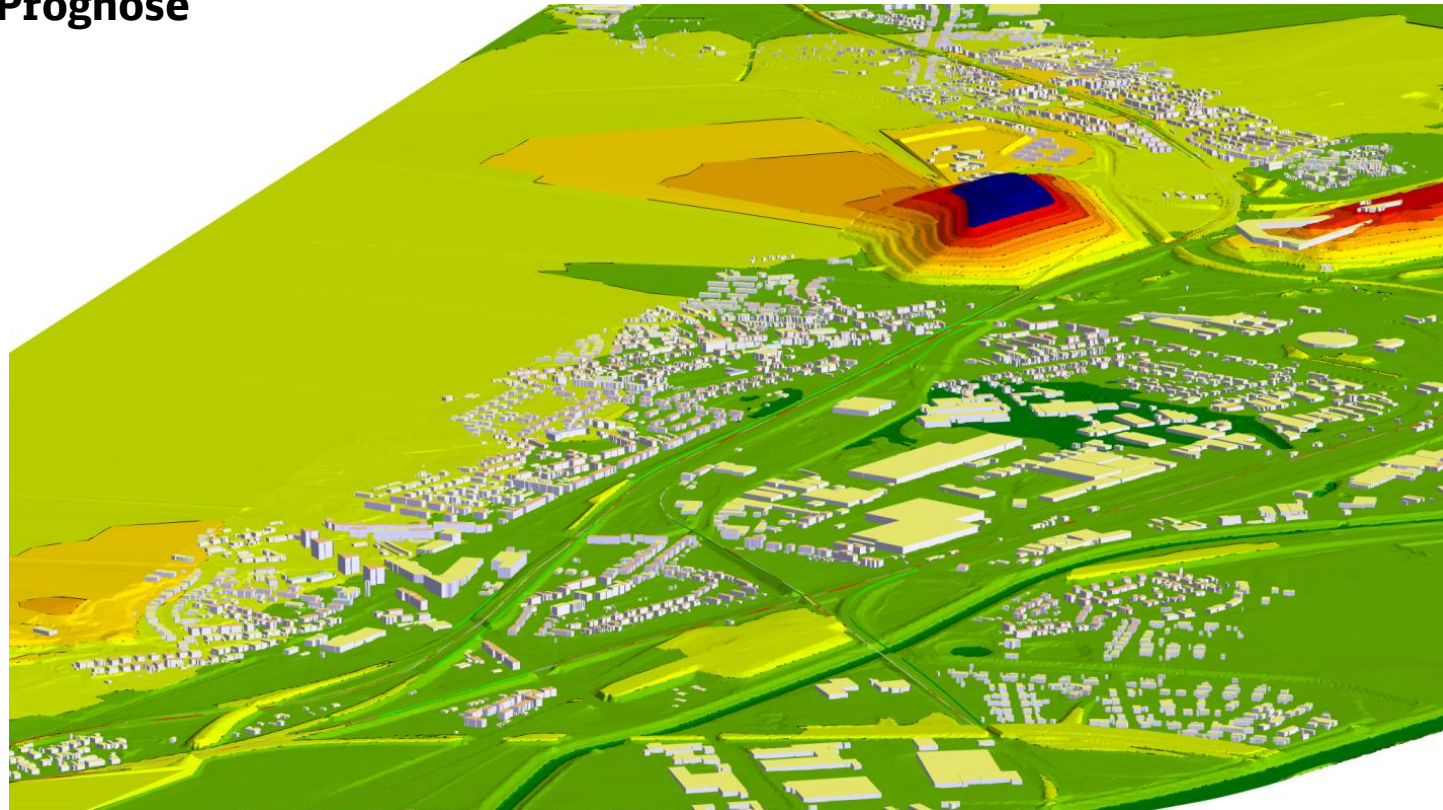
## Digitales Berechnungsmodell



### Dreidimensionales Geländemodell

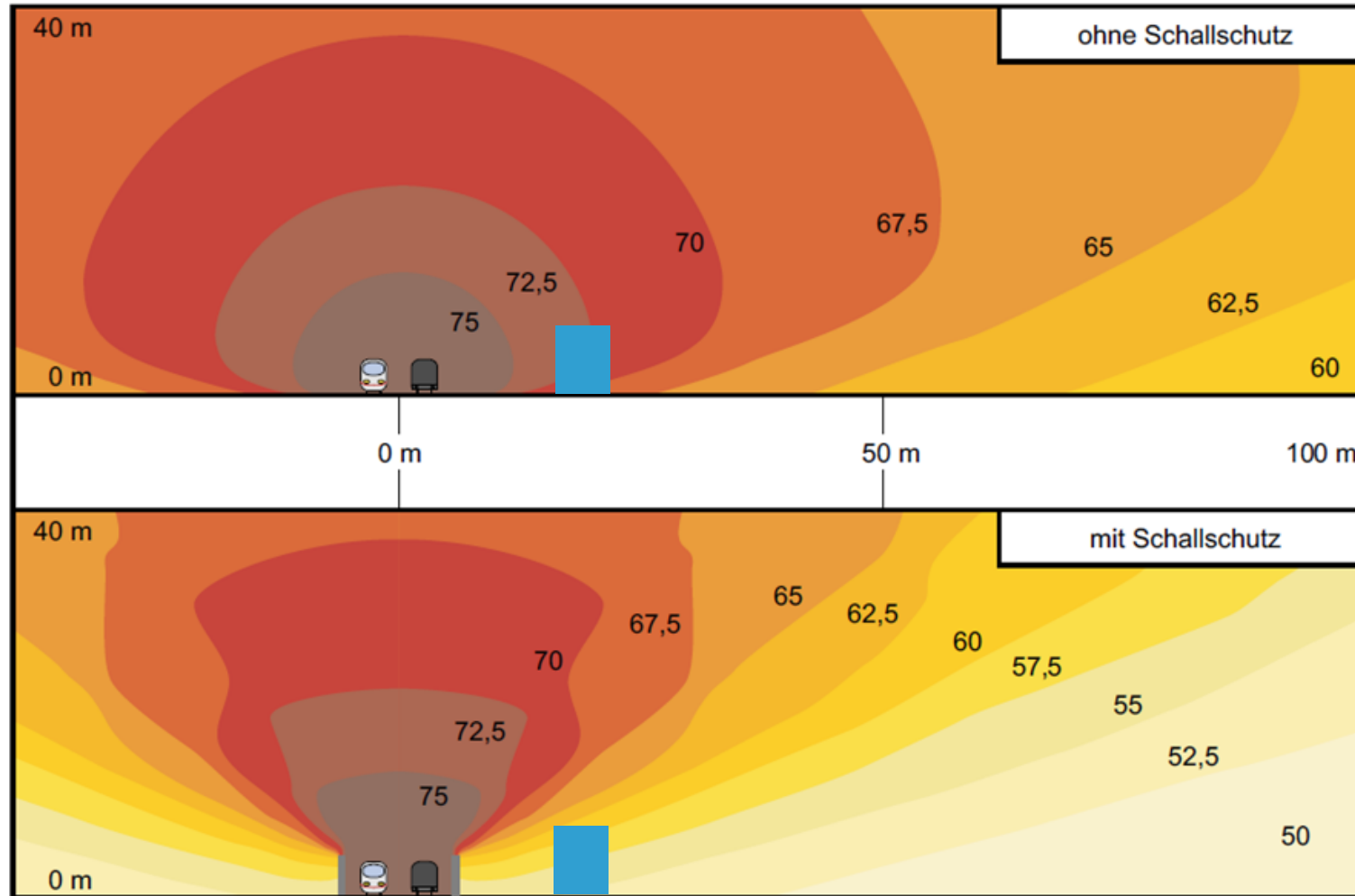
Berechnung der **Emissionspegel für Tages- und Nachtzeitraum**

**Zugzahlen Ist und Prognose**



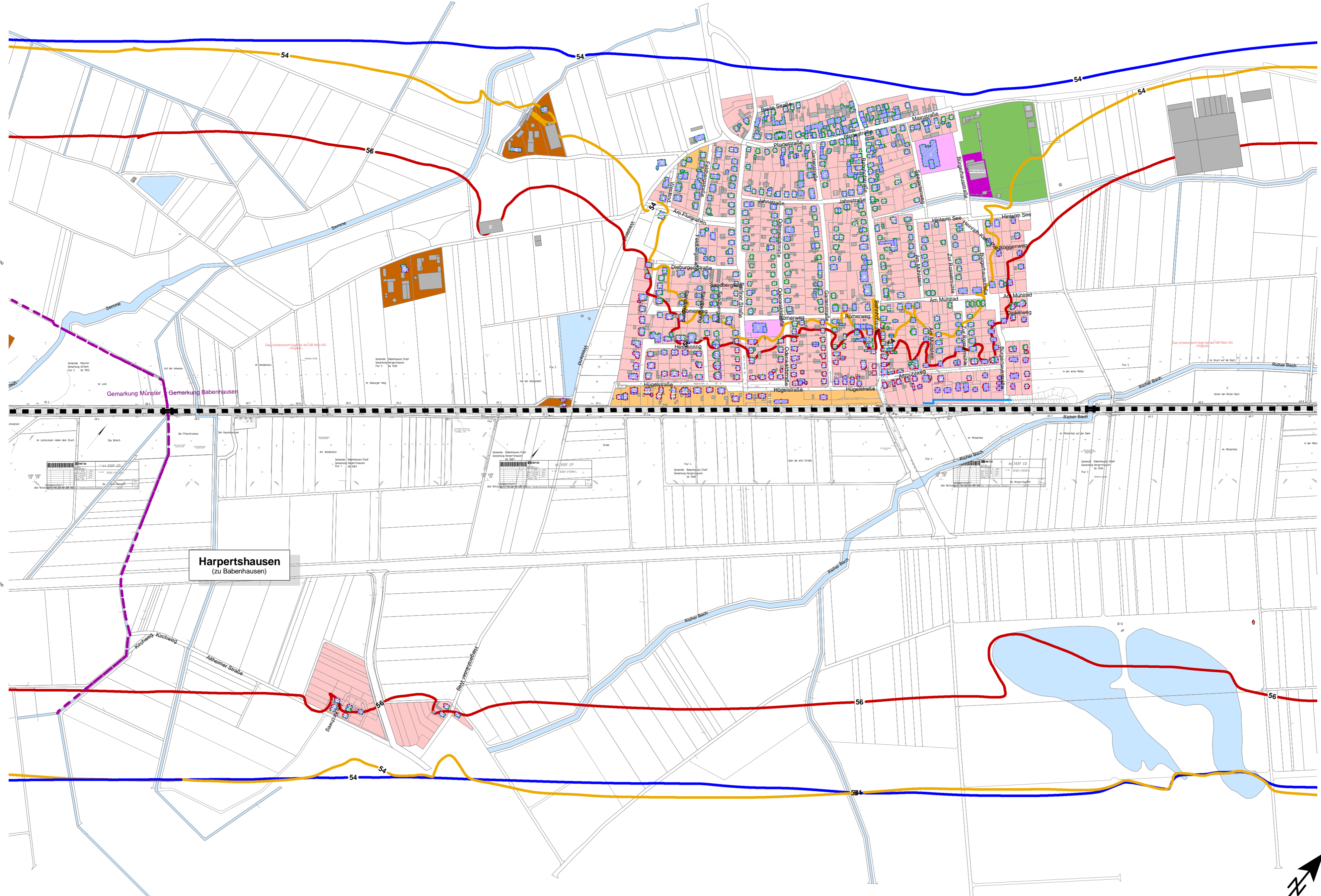


# Aktiver Schallschutz - Wirkung



**Hergershausen**  
(zu Babenhausen)

**Harpertshausen**  
(zu Babenhausen)



- Legende**
- Gebäude mit schutzbedürftigen Räumen; Baujahr / B-Plan vor dem 01.01.2015
  - Gebäude mit schutzbedürftigen Räumen; Baujahr / B-Plan nach dem 01.01.2015
  - Gebäude ohne schutzbedürftige Räume bzw. außerhalb der 57 dB(A)-Isophone
  - Schule bzw. Kindergarten

- Gewerbegebiete
- Misch-, Dorf- und Kerngebiete
- Allgemeine und Reine Wohngebiete
- Krankenhäuser, Kur- und Altenheime
- Schulen und Kindergärten
- Gemeinbedarf
- Wohngebäude im Außenbereich

- Bahngelände
- Sportanlagen
- Friedhöfe
- Kleingartenanlagen

- Gewässer
- Grenze der Gemarkung
- Schallschutzwand im Bestand

- Gebäudelärmkarte**
- Fassade ohne Überschreitung des Auslösewerts
  - Fassade mit Überschreitung des Auslösewerts

- Isophonen**  
Immissionshöhe: 6,3 m über Gelände (ca. 1. OG)
- = 54,0 dB(A) Isophone reale Schallausbreitung
  - = 56,0 dB(A) Isophone reale Schallausbreitung
  - = 54,0 dB(A) Freifeldisophone

Projektnummer: 20198165  
Plangröße: 620 x 420  
Stand: 29.02.2024

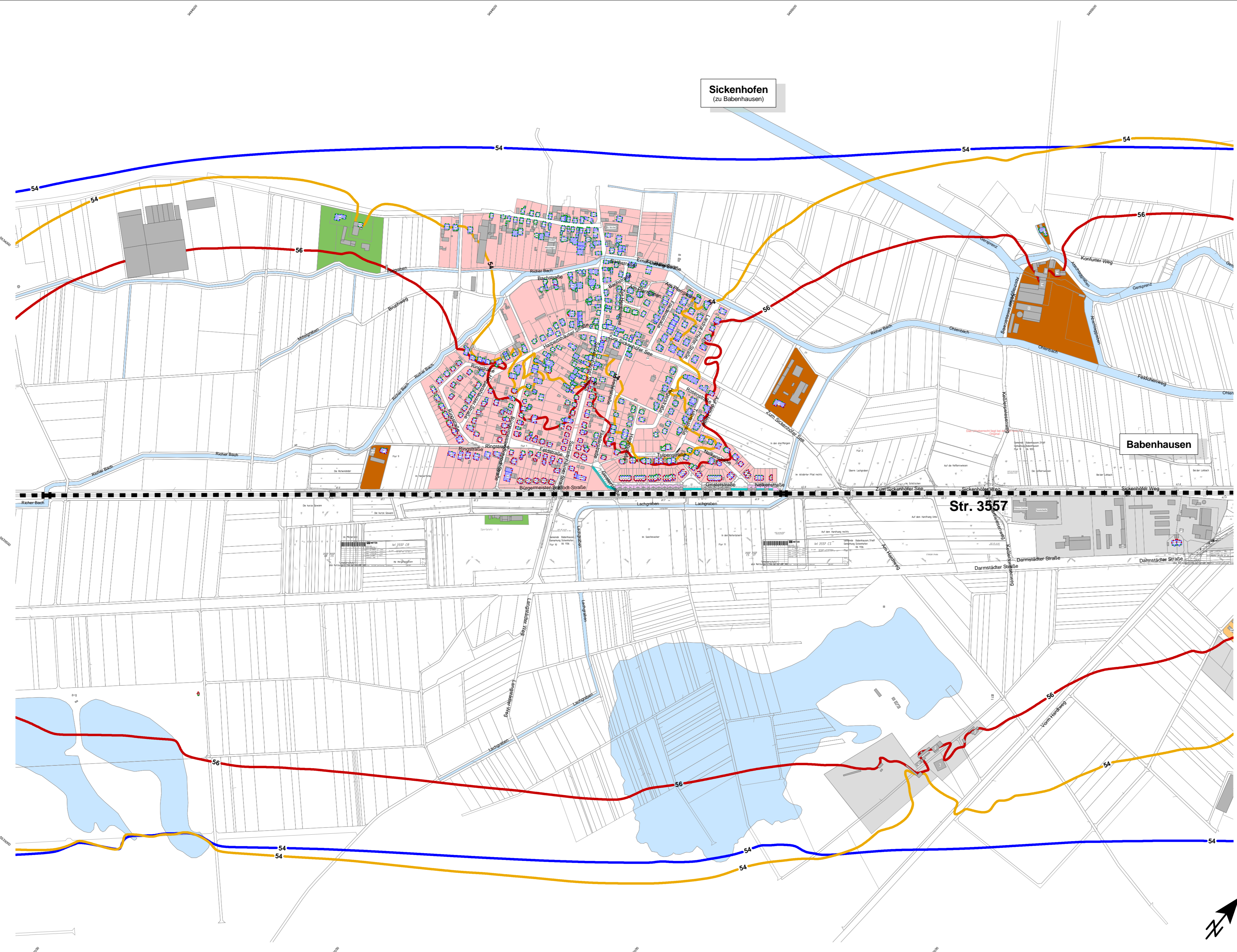
**KREBS+KIEFER**  
Krebs+Kiefer Ingenieure GmbH  
Heinrich-Hertz-Strasse 2  
64295 Darmstadt  
Telefon (06151) 885-383  
www.kk.de

**DB InfraGO AG**  
Lärmsanierung an bestehenden  
Schienenwegen der Eisenbahnen  
des Bundes, Förderrichtlinie Stand 2021

**Strecke 3557, Darmstadt - Babenhausen**  
**Abschnitt Knoten Babenhausen**  
km 58,6+00 - 66,0+00

**- SCHALLIMMISSIONSPLAN -**  
Schienenverkehrslärmsituation  
im Nachtzeitraum

Gebäudelärmkarte und Isophonen  
der realen Schallausbreitung  
sowie  
Isophone der freien Schallausbreitung



Sickenhofen  
(zu Babenhausen)

Babenhausen

Str. 3557

**Legende**

- Gebäude mit schutzbedürftigen Räumen; Baujahr / B-Plan vor dem 01.01.2015
- Gebäude mit schutzbedürftigen Räumen; Baujahr / B-Plan nach dem 01.01.2015
- Gebäude ohne schutzbedürftige Räume bzw. außerhalb der 57 dB(A)-Isophone
- Schule bzw. Kindergarten

- Gewerbegebiete
- Misch-, Dorf- und Kerngebiete
- Allgemeine und Reine Wohngebiete
- Krankenhäuser, Kur- und Altenheime
- Schulen und Kindergärten
- Gemeinbedarf
- Wohngebäude im Außenbereich

- Bahngelände
- Sportanlagen
- Friedhöfe
- Kleingartenanlagen

- Gewässer
- Grenze der Gemarkung

Schallschutzwand im Bestand

**Gebäudelärmkarte**

- Fassade ohne Überschreitung des Auslösewerts
- Fassade mit Überschreitung des Auslösewerts

**Isophonen**

- Immissionshöhe: 6,3 m über Gelände (ca. 1. OG)
- = 54,0 dB(A) Isophone reale Schallausbreitung
- = 56,0 dB(A) Isophone reale Schallausbreitung
- = 54,0 dB(A) Freifeldisophone

Projektnummer: 20198165  
Plangröße: 620 x 420  
Stand: 23.04.2024

**KREBS+KIEFER**  
Krebs+Kiefer Ingenieure GmbH  
Heinrich-Hertz-Strasse 2  
64295 Darmstadt  
Telefon (06151) 885-383  
www.kk.de

**DB InfraGO AG**

Lärmsanierung an bestehenden Schienenwegen der Eisenbahnen des Bundes, Förderrichtlinie Stand 2021

**Strecke 3557, Darmstadt - Babenhausen**

**Abschnitt Knoten Babenhausen  
km 58,6+00 - 66,0+00**

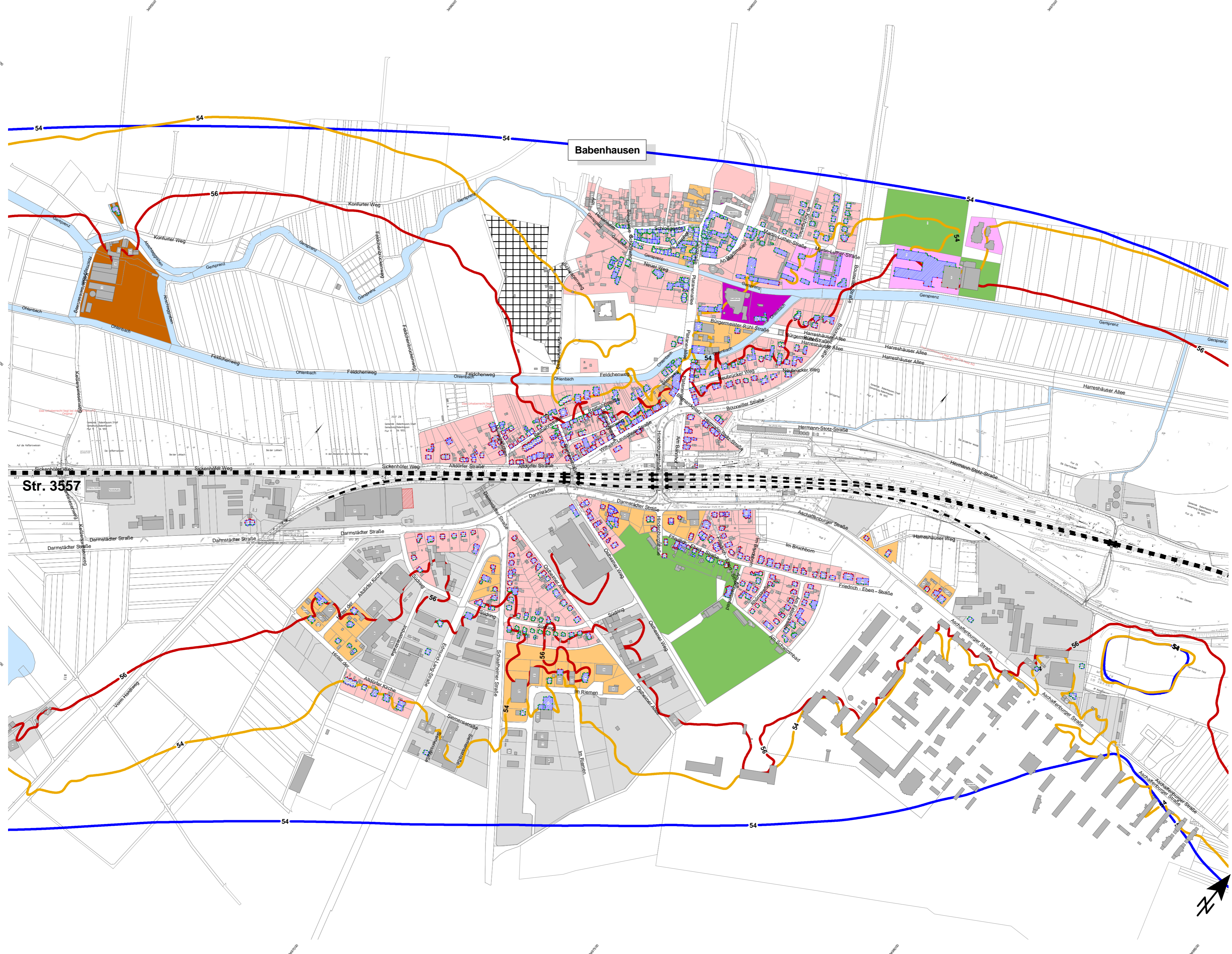
**- SCHALLIMMISSIONSPLAN -  
Schienenverkehrslärsituation  
im Nachtzeitraum**

Gebäudelärmkarte und Isophonen der realen Schallausbreitung sowie Isophone der freien Schallausbreitung

Maßstab 1:5000  
0 20 40 60 80 100 m

PLAN 2/8





- Legende**
- Gebäude mit schutzbedürftigen Räumen; Baujahr / B-Plan vor dem 01.01.2015
  - Gebäude mit schutzbedürftigen Räumen; Baujahr / B-Plan nach dem 01.01.2015
  - Gebäude ohne schutzbedürftige Räume bzw. außerhalb der 57 dB(A)-Isoptone
  - Schule bzw. Kindergarten

- Gewerbegebiete
- Misch-, Dorf- und Kerngebiete
- Allgemeine und Reine Wohngebiete
- Krankenhäuser, Kur- und Altenheime
- Schulen und Kindergärten
- Gemeinbedarf
- Wohngebäude im Außenbereich
- Bahngelände
- Sportanlagen
- Friedhöfe
- Kleingartenanlagen

- Gewässer
- Grenze der Gemarkung

Schallschutzwand im Bestand

- Gebäudelärmkarte**
- Fassade ohne Überschreitung des Auslösewerts
  - Fassade mit Überschreitung des Auslösewerts

- Isophonen**  
Immissionshöhe: 6,3 m über Gelände (ca. 1. OG)
- = 54,0 dB(A) Isophone reale Schallausbreitung
  - = 56,0 dB(A) Isophone reale Schallausbreitung
  - = 54,0 dB(A) Freifeldisophone

Projektnummer: 20198165  
Plangröße: 620 x 420  
Stand: 29.02.2024

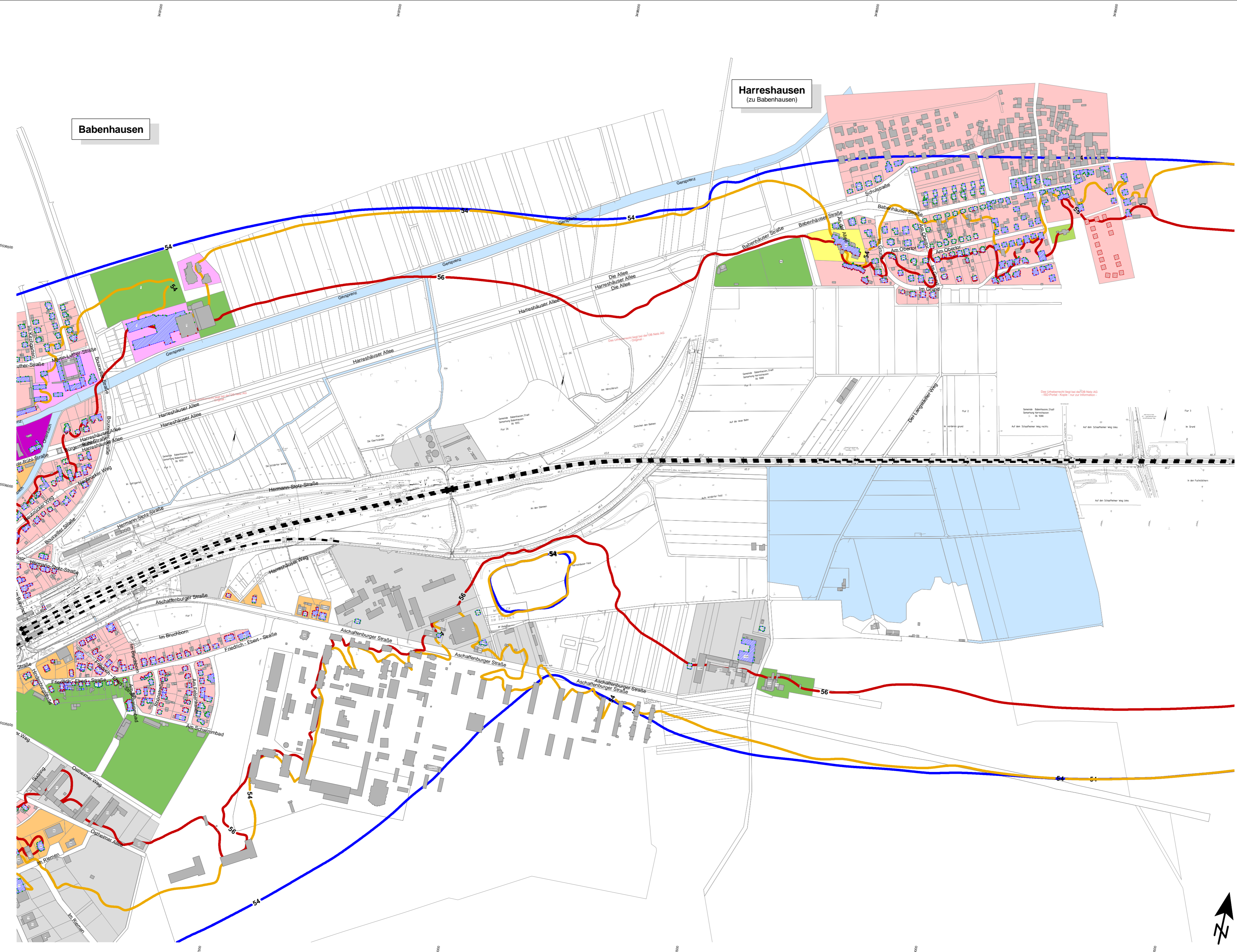
**KREBS+KIEFER**  
Krebs+Kiefer Ingenieure GmbH  
Heinrich-Hertz-Strasse 2  
64295 Darmstadt  
Telefon (06 151) 885-383  
www.kk.de

**DB InfraGO AG**  
Lärmsanierung an bestehenden  
Schienenwegen der Eisenbahnen  
des Bundes, Förderrichtlinie Stand 2021

**Strecke 3557, Darmstadt - Babenhausen**  
**Abschnitt Knoten Babenhausen**  
km 58,6+00 - 66,0+00

**- SCHALLIMMISSIONSPLAN -**  
Schienenverkehrslärmsituation  
im Nachtzeitraum

Gebäudelärmkarte und Isophonen  
der realen Schallausbreitung  
sowie  
Isophone der freien Schallausbreitung



**Harreshäuser**  
(zu Babenhausen)

**Babenhausen**

**Legende**

- Gebäude mit schutzbedürftigen Räumen; Baujahr / B-Plan vor dem 01.01.2015
- Gebäude mit schutzbedürftigen Räumen; Baujahr / B-Plan nach dem 01.01.2015
- Gebäude ohne schutzbedürftige Räume bzw. außerhalb der 57 dB(A)-Isophone
- Schule bzw. Kindergarten

- Gewerbegebiete
- Misch-, Dorf- und Kerngebiete
- Allgemeine und Reine Wohngebiete
- Krankenhäuser, Kur- und Altenheime
- Schulen und Kindergärten
- Gemeinbedarf
- Wohngebäude im Außenbereich
- Bahngelände
- Sportanlagen
- Friedhöfe
- Kleingartenanlagen

- Gewässer
- Grenze der Gemarkung

Schallschutzwand im Bestand

**Gebäudelärmkarte**

- Fassade ohne Überschreitung des Auslösewerts
- Fassade mit Überschreitung des Auslösewerts

**Isophonen**

Immissionshöhe: 6,3 m über Gelände (ca. 1. OG)

- = 54,0 dB(A) Isophone reale Schallausbreitung
- = 56,0 dB(A) Isophone reale Schallausbreitung
- = 54,0 dB(A) Freifeldisophone

Projektnummer: 20198165  
Plangröße: 620 x 420  
Stand: 29.02.2024

**KREBS+KIEFER**  
Krebs+Kiefer Ingenieure GmbH  
Heinrich-Hertz-Strasse 2  
64295 Darmstadt  
Telefon (06151) 885-383  
www.kk.de

**DB InfraGO AG**

Lärmsanierung an bestehenden Schienenwegen der Eisenbahnen des Bundes, Förderrichtlinie Stand 2021

**Strecke 3557, Darmstadt - Babenhausen**

**Abschnitt Knoten Babenhausen  
km 58,6+00 - 66,0+00**

**- SCHALLIMMISSIONSPLAN -  
Schienenverkehrslärsituation  
im Nachtzeitraum**

Gebäudelärmkarte und Isophonen der realen Schallausbreitung sowie Isophone der freien Schallausbreitung

Maßstab 1:5000

PLAN 4/8

**Hergershausen**  
(zu Babenhausen)

**Harpertshausen**  
(zu Babenhausen)

**LSW 1**  
Strecke 3557, IdB  
km 59,3+86 - 59,9+63  
km 59,9+81 - 60,3+08  
l = 904 m; h = 3,0 m

**Legende**

- Gebäude mit schutzbedürftigen Räumen; Baujahr / B-Plan vor dem 01.01.2015
- Gebäude mit schutzbedürftigen Räumen; Baujahr / B-Plan nach dem 01.01.2015
- Gebäude ohne schutzbedürftige Räume bzw. außerhalb der 57 dB(A)-Isophone
- Schule bzw. Kindergarten

- Gewerbegebiete
- Misch-, Dorf- und Kerngebiete
- Allgemeine und Reine Wohngebiete
- Krankenhäuser, Kur- und Altenheime
- Schulen und Kindergärten
- Gemeinbedarf
- Wohngebäude im Außenbereich

- Bahngelände
- Sportanlagen
- Friedhöfe
- Kleingartenanlagen

- Gewässer
- - - Grenze der Gemarkung
- Schallschutzwand im Bestand

**Gebäudelärmkarte**

- Fassade ohne Überschreitung des Auslösewerts
- Fassade mit Überschreitung des Auslösewerts

**Isophonen**

- Immissionshöhe: 6,3 m über Gelände (ca. 1. OG)
- = 54,0 dB(A) Isophone reale Schallausbreitung
- = 56,0 dB(A) Isophone reale Schallausbreitung

Projektnummer: 20198165  
Plangröße: 620 x 420  
Stand: 29.02.2024

**KREBS + KIEFER**  
Krebs+Kiefer Ingenieure GmbH  
Heinrich-Hertz-Strasse 2  
64295 Darmstadt  
Telefon (06 151) 885-383  
www.kk.de

**DB InfraGO AG**

Lärmsanierung an bestehenden  
Schienenwegen der Eisenbahnen  
des Bundes, Förderrichtlinie Stand 2021

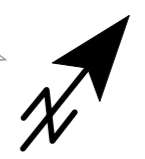
**Strecke 3557, Darmstadt - Babenhausen**

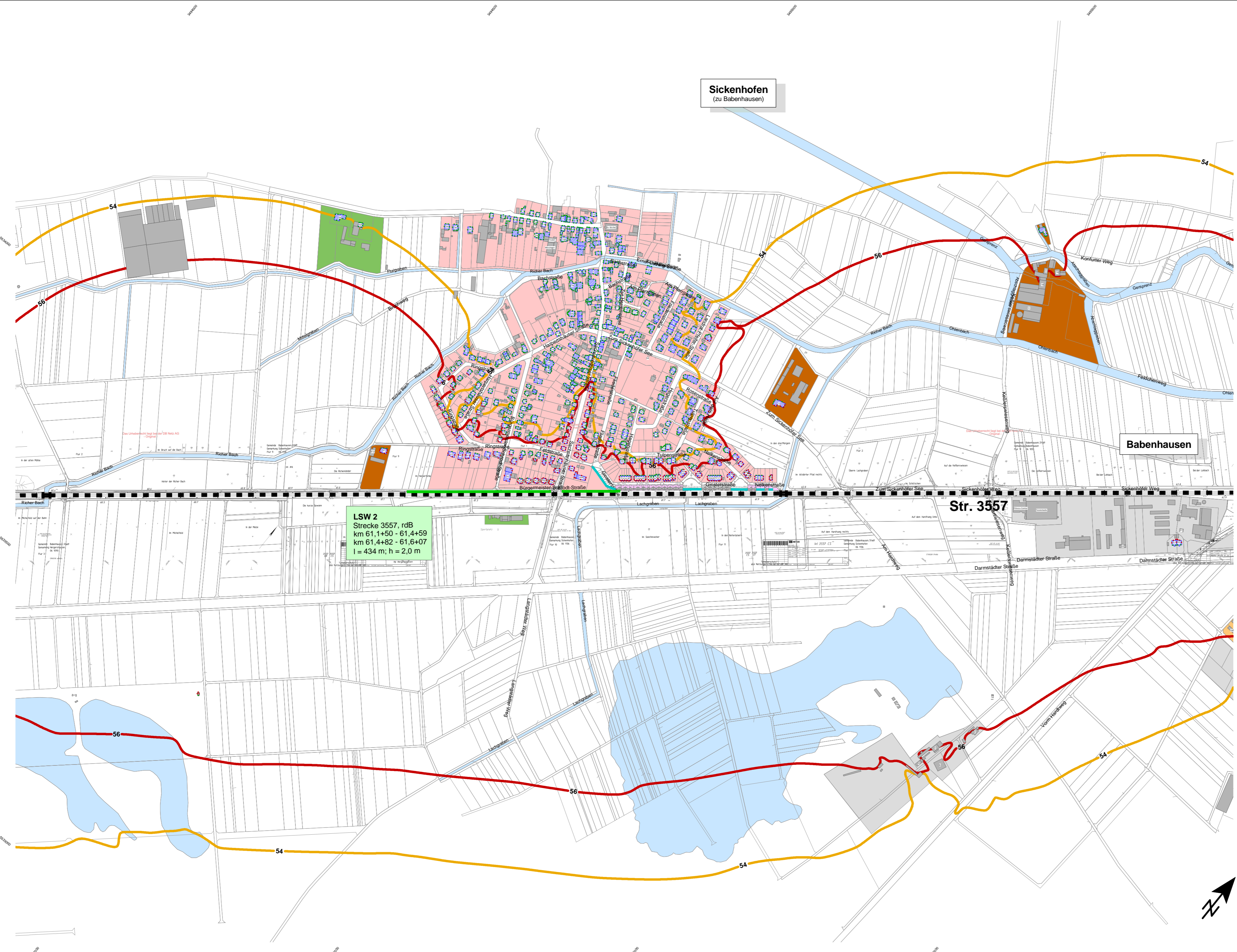
**Abschnitt Knoten Babenhausen**  
km 58,6+00 - 66,0+00

**- SCHALLIMMISSIONSPLAN -**  
Schienenverkehrslärmsituation  
im Nachtzeitraum  
mit aktivem Schallschutz

Gebäudelärmkarte und Isophonen  
der realen Schallausbreitung

Maßstab 1:5000  
0 10 20 30 40 50 60 70 80 90 100 m





Sickenhofen  
(zu Babenhausen)

Babenhausen

Str. 3557

LSW 2  
Strecke 3557, rdB  
km 61,1+50 - 61,4+59  
l = 434 m; h = 2,0 m

**Legende**

- Gebäude mit schutzbedürftigen Räumen; Baujahr / B-Plan vor dem 01.01.2015
- Gebäude mit schutzbedürftigen Räumen; Baujahr / B-Plan nach dem 01.01.2015
- Gebäude ohne schutzbedürftige Räume bzw. außerhalb der 57 dB(A)-Isophone
- Schule bzw. Kindergarten

- Gewerbegebiete
- Misch-, Dorf- und Kerngebiete
- Allgemeine und Reine Wohngebiete
- Krankenhäuser, Kur- und Altenheime
- Schulen und Kindergärten
- Gemeinbedarf
- Wohngebäude im Außenbereich

- Bahngelände
- Sportanlagen
- Friedhöfe
- Kleingartenanlagen

- Gewässer
- Grenze der Gemarkung

- Schallschutzwand im Bestand
- Lärmschutzwand

**Gebäudelärmkarte**

- Fassade ohne Überschreitung des Auslösewerts
- Fassade mit Überschreitung des Auslösewerts

**Isophonen**

- Immissionshöhe: 6,3 m über Gelände (ca. 1. OG)
- = 54,0 dB(A) Isophone reale Schallausbreitung
- = 56,0 dB(A) Isophone reale Schallausbreitung

Projektnummer: 20198165  
Plangröße: 620 x 420  
Stand: 29.02.2024

**KREBS + KIEFER**

Krebs+Kiefer Ingenieure GmbH  
Heinrich-Hertz-Straße 2  
64295 Darmstadt  
Telefon (06151) 885-383  
www.kk.de

**DB InfraGO AG**

Lärmsanierung an bestehenden  
Schienenwegen der Eisenbahnen  
des Bundes, Förderrichtlinie Stand 2021

**Strecke 3557, Darmstadt - Babenhausen**

**Abschnitt Knoten Babenhausen**  
km 58,6+00 - 66,0+00

**- SCHALLIMMISSIONSPLAN -**  
Schienenverkehrslärmsituation  
im Nachtzeitraum  
mit aktivem Schallschutz

Gebäudelärmkarte und Isophonen  
der realen Schallausbreitung

Maßstab 1:5000

PLAN 6/8



**Babenhausen**

**Str. 3557**

**LSW 4**  
Strecke 3557, IdB  
km 63,1+24 - 64,0+59  
l = 935 m; h = 3,0 m

**LSW 3**  
Strecke 3557, rdB  
km 63,1+30 - 64,0+92  
km 64,0+77 - 64,3+94  
l = 1.279 m; h = 3,0 m

- Legende**
- Gebäude mit schutzbedürftigen Räumen; Baujahr / B-Plan vor dem 01.01.2015
  - Gebäude mit schutzbedürftigen Räumen; Baujahr / B-Plan nach dem 01.01.2015
  - Gebäude ohne schutzbedürftige Räume bzw. außerhalb der 57 dB(A)-Isoptone
  - Schule bzw. Kindergarten

- Gewerbegebiete
- Misch-, Dorf- und Kerngebiete
- Allgemeine und Reine Wohngebiete
- Krankenhäuser, Kur- und Altenheime
- Schulen und Kindergärten
- Gemeinbedarf
- Wohngebäude im Außenbereich

- Bahngelände
- Sportanlagen
- Friedhöfe
- Kleingartenanlagen

- Gewässer
- Grenze der Gemarkung

- Gebäudelärmkarte**
- Fassade ohne Überschreitung des Auslösewerts
  - Fassade mit Überschreitung des Auslösewerts

- Isophonen**  
Immissionshöhe: 6,3 m über Gelände (ca. 1. OG)
- = 54,0 dB(A) Isophone reale Schallausbreitung
  - = 56,0 dB(A) Isophone reale Schallausbreitung

Projektnummer: 20198165  
Plangröße: 620 x 420  
Stand: 29.02.2024

**KREBS + KIEFER**  
Krebs+Kiefer Ingenieure GmbH  
Heinrich-Hertz-Str. 2  
64295 Darmstadt  
Telefon (06151) 885-383  
www.kk.de

**DB InfraGO AG**  
Lärmsanierung an bestehenden  
Schienenwegen der Eisenbahnen  
des Bundes, Förderrichtlinie Stand 2021

**Strecke 3557, Darmstadt - Babenhausen**  
**Abschnitt Knoten Babenhausen**  
km 58,6+00 - 66,0+00

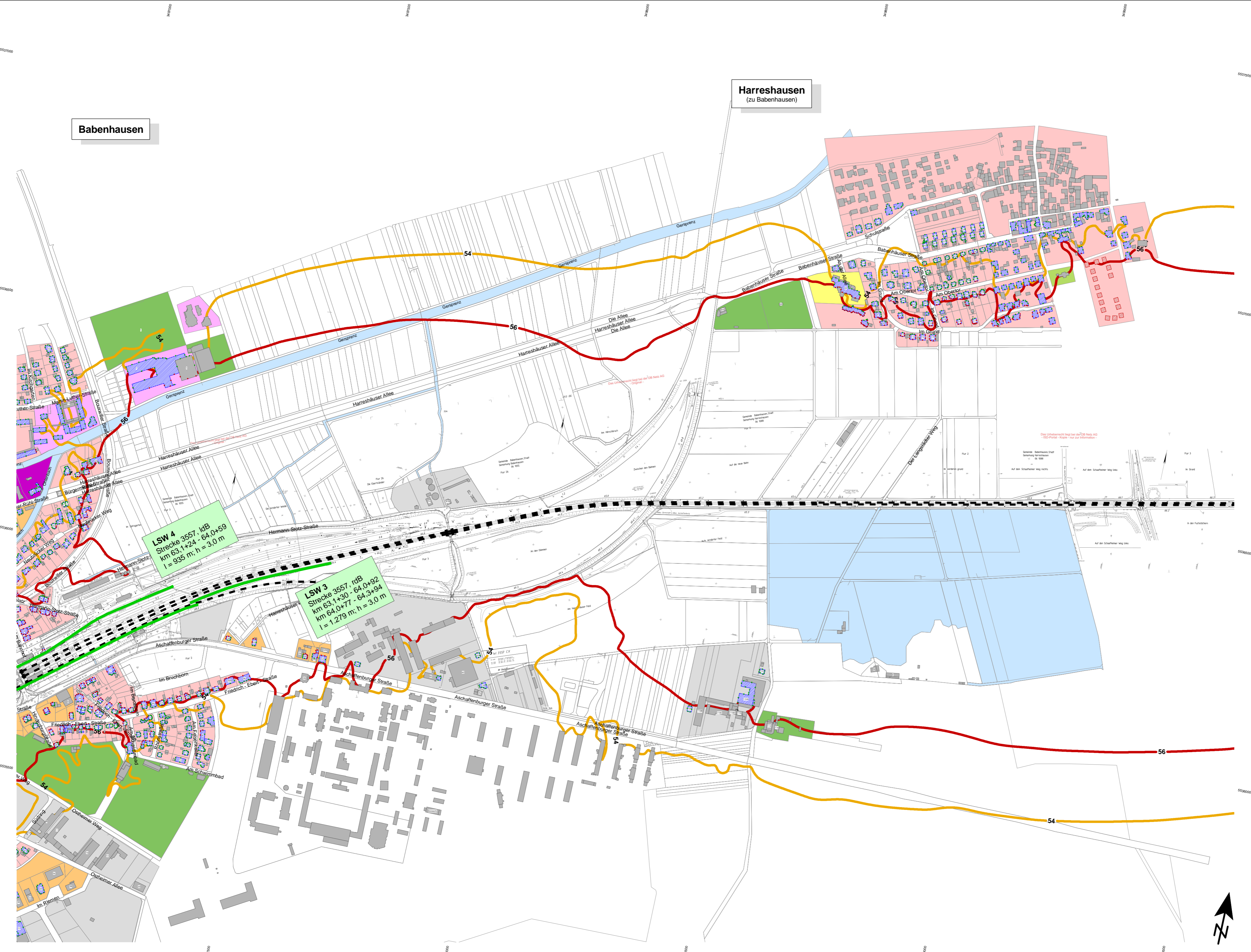
**- SCHALLIMMISSIONSPLAN -**  
Schienenverkehrslärmsituation  
im Nachtzeitraum  
mit aktivem Schallschutz

Gebäudelärmkarte und Isophonen  
der realen Schallausbreitung



Harreshausen  
(zu Babenhausen)

Babenhausen



**LSW 4**  
Strecke 3557, ldB  
km 63,1+24 - 64,0+59  
l = 935 m; h = 3,0 m

**LSW 3**  
Strecke 3557, rdB  
km 63,1+30 - 64,0+92  
km 64,0+77 - 64,3+94  
l = 1.279 m; h = 3,0 m

**Legende**

- Gebäude mit schutzbedürftigen Räumen; Baujahr / B-Plan vor dem 01.01.2015
- Gebäude mit schutzbedürftigen Räumen; Baujahr / B-Plan nach dem 01.01.2015
- Gebäude ohne schutzbedürftige Räume bzw. außerhalb der 57 dB(A)-Isophone
- Schule bzw. Kindergarten

- Gewerbegebiete
- Misch-, Dorf- und Kerngebiete
- Allgemeine und Reine Wohngebiete
- Krankenhäuser, Kur- und Altenheime
- Schulen und Kindergärten
- Gemeinbedarf
- Wohngebäude im Außenbereich

- Bahngelände
- Sportanlagen
- Friedhöfe
- Kleingartenanlagen

- Gewässer
- Grenze der Gemarkung

Schallschutzwand im Bestand

**Gebäudelärmkarte**

- Fassade ohne Überschreitung des Auslösewerts
- Fassade mit Überschreitung des Auslösewerts

**Isophonen**

- Immissionshöhe: 6,3 m über Gelände (ca. 1. OG)
- = 54,0 dB(A) Isophone reale Schallausbreitung
  - = 56,0 dB(A) Isophone reale Schallausbreitung

Projektnummer: 20198165  
Plangröße: 620 x 420  
Stand: 29.02.2024

**KREBS + KIEFER**  
Krebs+Kiefer Ingenieure GmbH  
Heinrich-Hertz-Strasse 2  
64295 Darmstadt  
Telefon (06151) 885-383  
www.kkz.de

**DB InfraGO AG**  
Lärmsanierung an bestehenden  
Schienenwegen der Eisenbahnen  
des Bundes, Förderrichtlinie Stand 2021

**Strecke 3557, Darmstadt - Babenhausen**  
**Abschnitt Knoten Babenhausen**  
km 58,6+00 - 66,0+00

**- SCHALLIMMISSIONSPLAN -**  
Schienenverkehrslärmsituation  
im Nachtzeitraum  
mit aktivem Schallschutz

Gebäudelärmkarte und Isophonen  
der realen Schallausbreitung

Maßstab 1:5000  
0 10 20 30 40 50 m

PLAN 8/8



Bezeichnung (1)	Strecke (2) [-]	Seite (3) [l/r]	Kilometrierung		Länge (6) [km]	Kosten SSW (7) [T€]	Anzahl WE's (8) [Stk.]	Höhe (9) [m]	mittlere Pegelred. (10) [dB(A)]	NKV-Wert (11) [-]	Bemerkung (12) [-]	Anzahl WE mit Restbetroffenheit	
			von (4) [km]	bis (5) [km]									
<b>LSW 1</b> Hergershausen	3557	ldB	59,386	59,963	<b>0,904</b>	--	315	--	--	--		ohne LS	315
			59,981	60,308		1.808,0			2,0	4,60	2,78	mit LS 2,0m	215
						1.988,8			2,5	5,50	3,02	mit LS 2,5m	206
						2.169,6			3,0	6,10	3,07	mit LS 3,0m	194
<b>LSW 2</b> Sickenhofen	3557	ldB	61,150	61,459	<b>0,434</b>	--	188	--	--	--		ohne LS	188
			61,482	61,607		868,0			2,0	4,10	3,08	mit LS 2,0m	122
						954,8			2,5	4,50	3,07	mit LS 2,5m	118
						1.041,6			3,0	4,80	3,00	mit LS 3,0m	116
<b>LSW 3</b> Babenhausen (Darmstädter Str.)	3557	rdB	63,130	64,092	<b>1,279</b>	--	300	--	--	--		ohne LS	300
			64,077	64,394		2.558,0			2,0	3,10	1,26	mit LS 2,0m	201
						2.813,8			2,5	4,20	1,55	mit LS 2,5m	150
						3.069,6			3,0	5,30	1,79	mit LS 3,0m	98
<b>LSW 4</b> Babenhausen Altdorferstraße	3557	ldB	63,124	64,059	<b>0,935</b>	--	316	--	--	--		ohne LS	316
						1.870,0			2,0	4,80	2,81	mit LS 2,0m	184
						2.057,0			2,5	5,70	3,03	mit LS 2,5m	160
						2.244,0			3,0	6,40	3,12	mit LS 3,0m	126
<b>LSW 5</b> Harreshausen	3557	ldB	65,428	66,168	<b>0,740</b>	--	70	--	--	--		ohne LS	
						1.480,0			2,0	4,50	0,74	mit LS 2,0m	
						1.628,0			2,5	5,20	0,77	mit LS 2,5m	
						1.776,0			3,0	5,50	0,75	mit LS 3,0m	

# Umsetzung Passive Maßnahmen

A thick red horizontal line underlining the first part of the title.

## Welche Möglichkeiten gibt es?

Einbau von **Schallschutzfenstern**

Schallgedämmte **Wandlüfter**

Verbessern der **Schalldämmung**  
von **Rolläden, Wänden und**  
**Dächern**



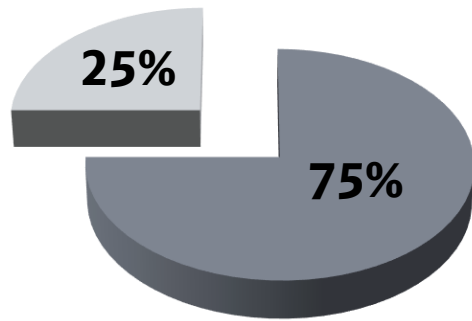
## Schutzbedürftig:

Räume, die zum **nicht nur vorübergehenden Aufenthalt** von Menschen bestimmt sind  
z.B.: Wohnzimmer, Schlafzimmer, Kinderzimmer, Gästezimmer

Als Richtwert gilt der  
**Nacht-Immissionsgrenzwert!**

## Nicht schutzbedürftig:

Räume, die nur zum **vorübergehenden Aufenthalt** von Menschen bestimmt sind  
z.B.: Treppenhäuser, Flure, Bäder, Toiletten, Gartenhäuser, gewerblich genutzte Räume



- Bundesmittel
- Eigenanteil

Eigentümer:innen förderfähiger Gebäude werden kontaktiert

Gebäude werden begutachtet

Kosten werden ermittelt, Maßnahmen festgelegt

Maßnahmen werden durch die Eigentümer:innen beauftragt!

Falls die Eigentümer:innen beabsichtigen, schon **vor Umsetzung des Lärmsanierungsprogramms** z.B. Schallschutzfenster einbauen zu lassen, ist mittels vorheriger Eigenfinanzierung eine spätere Kostenerstattung der förderfähigen passiven Lärmsanierungsmaßnahmen grundsätzlich möglich.

Dazu ist eine auf die Eigentümer:innen und bezogen auf das zu sanierende Objekt ausgestellte **„Verbindliche Zusage einer späteren Ausgabenerstattung“** notwendig. Die Förderfähigkeit nach den Kriterien der dann gültigen „Richtlinie für die Förderung von Maßnahmen zur Lärmsanierung an bestehenden Schienenwegen der Eisenbahnen des Bundes“ und der entsprechenden Ausführungsbestimmungen muss gegeben sein.



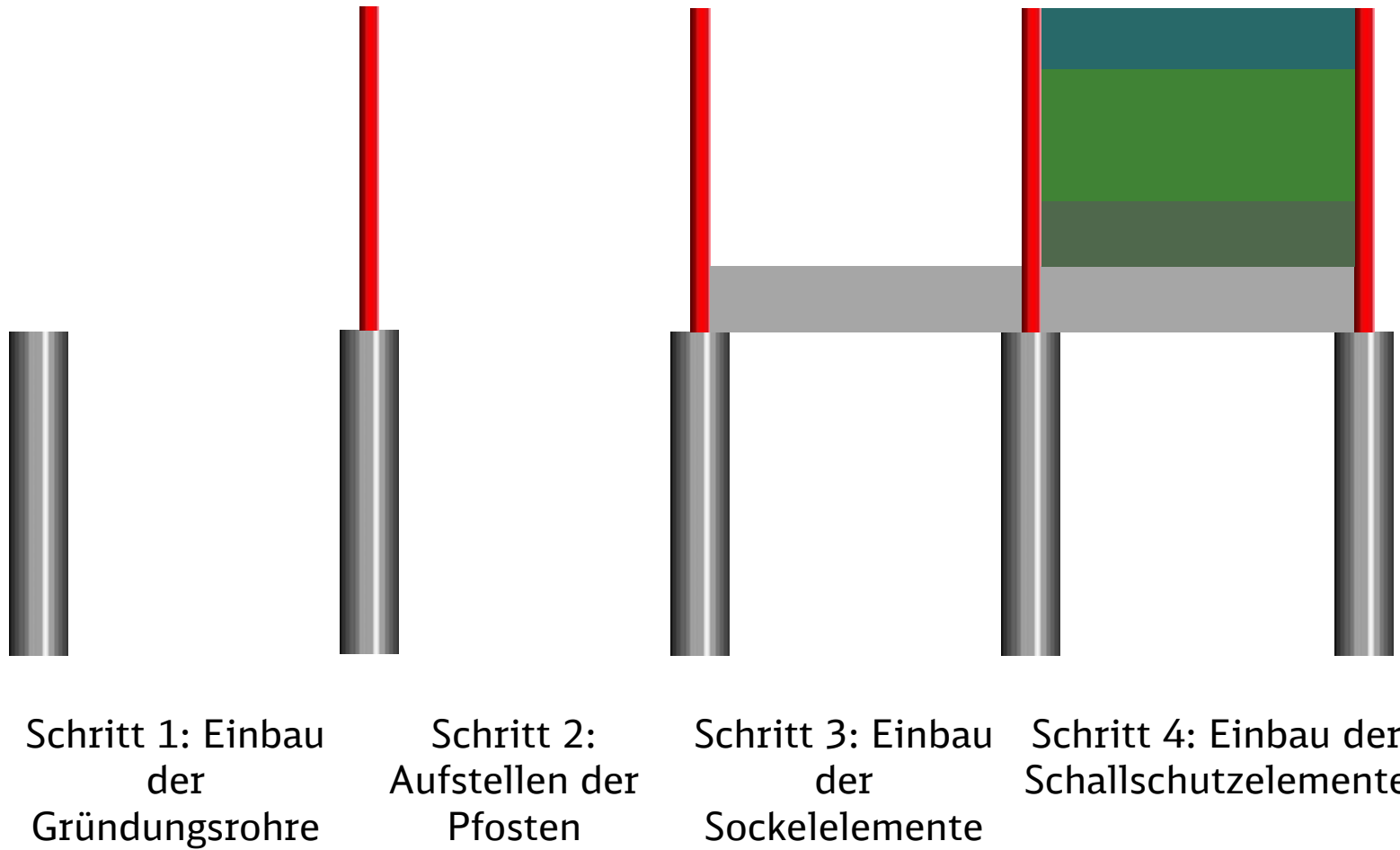
**Weitere Informationen zur passiven Lärmsanierung sowie ein Antragsformular finden Sie unter [www.laermsanierung.deutschebahn.com](http://www.laermsanierung.deutschebahn.com)**

# Bauliche Umsetzung

A thick red horizontal line underlining the title.



# Aktiver Schallschutz – System Aluminium-SSW



# Bauliche Umsetzung

## Fertiggestellte Lärmschutzwände – Farbgestaltung



# Bauliche Umsetzung

## Fertiggestellte Lärmschutzwände – Farbgestaltung



# Bauliche Umsetzung

## Fertiggestellte Lärmschutzwände – Bahnsteigbereich



# Bauliche Umsetzung

## Sonderbauwerke auf Brücken





Fragen zur aktiven und passiven Lärmsanierung über das Kontaktformular unter:

[www.laermsanierung.deutschebahn.com/antrag.html](http://www.laermsanierung.deutschebahn.com/antrag.html)



Aktuelles  
Über die Lärmsanierung  
Lärmsanierungskarte  
Bundesländercharts  
Schallschutzfenster und -lüfter  
Fragen und Antworten  
Kontakt

## Lärmsanierung

### Kontakt

Viele Fragen rund um die Lärmsanierung beantworten wir unter **Fragen und Antworten**. Auf unserer **Interaktiven Karte** erhalten Sie zusätzlich Informationen zu anstehenden und bereits abgeschlossenen Projekten. Schauen Sie doch mal vorbei!

Ihre Frage war nicht dabei? Dann kontaktieren Sie uns gerne zu Ihrem Thema. Bitte beachten Sie, dass die Bearbeitung Ihres Anliegens bis zu zwei Wochen in Anspruch nehmen kann.

#### Aktive Lärmsanierung:

Haben Sie Fragen zur aktiven Lärmsanierung, beispielsweise zu Lärmschutzwänden? Dann schreiben Sie uns über das **Kontaktformular**.

#### Passive Lärmsanierung:

Bei Anfragen zu passivem Schallschutz an Gebäuden, beispielsweise der Forderung von Schallschutzfenstern, nutzen Sie bitte immer unser **Antragsformular**.

#### Allgemeine Anfragen:

Ihr Thema passt weder zum aktiven noch zum passiven Schallschutz? Dann schreiben Sie uns über das **Online-Formular**.

#### Postadresse:

DB InfraGO AG  
Portfolio Lärmsanierung  
Hermann-Pänder-Straße 3  
50679 Köln



[www.laermsanierung.deutschebahn.com](http://www.laermsanierung.deutschebahn.com)



Allgemeine Fragen zur Lärmsanierung  
[laermsanierung@deutschebahn.com](mailto:laermsanierung@deutschebahn.com)



Presseanfragen  
[presse.s@deutschebahn.com](mailto:presse.s@deutschebahn.com)

**Vielen Dank für Ihre Aufmerksamkeit**

